

場所を問わず簡単に台付ワイヤーを製作！



HSC-350

- 圧着：1.5, 2, 2.5, 2.8, 3, 3.5 mm
- ワイヤー最大切断径：3.5 mmまで



HSC-600BB(ペンチタイプ)

- 圧着：1.5, 2, 2.5, 2.8, 3, 3.5, 4, 5 mm
- ワイヤー最大切断径：5 mmまで



HSC-600

- 圧着：1.5, 2, 2.5, 2.8, 3, 3.5, 4, 5 mm
- ワイヤー最大切断径：5 mmまで



ワイヤーロープの切断と
アームオーバースリーブの圧着1丁2役
切断 圧着



台付ワイヤーの製作手順

1 切断



2 アームオーバースリーブにワイヤーロープを通す。



3 ワイヤーロープを折り返して再び通す。



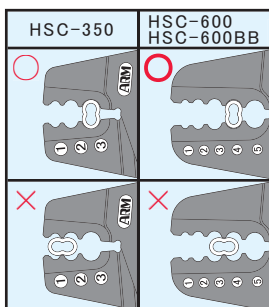
4 輪の大きさを決める



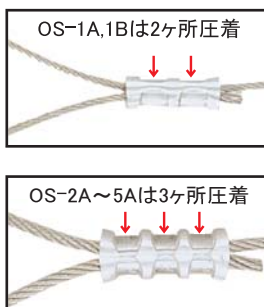
5 圧着



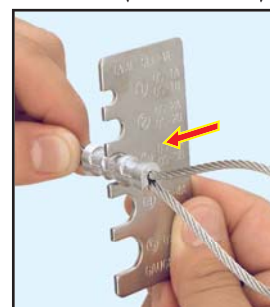
アームオーバースリーブの
圧着方向



アームオーバースリーブの
圧着回数



圧着確認 (付属のゲージで
圧着を確認します)



品番	呼び寸法 mm	全長 mm	使用するワイヤーロープの直径 mm	質量 kg	梱包入数 丁	カタログ 価格(円)	JAN コード
HSC-350	350	430	1.5 2 2.5 2.8 3 3.5	1.1	12	15,770	112015
HSC-600	600	645	1.5 2 2.5 2.8 3 3.5 4 5	2.7	6	23,000	112039
HSC-600BB	600	454	1.5 2 2.5 2.8 3 3.5 4 5	5.2	4	39,340	112053

安全上の注意

- アームスエージャーとアームオーバースリーブは、必ずセットで使用してください。
- 他社製圧着工具、またはスリーブは絶対使用しないでください。荷重に耐えられず事故の恐れがあります。
- 安全を確保するためにワイヤーロープは2本以上使用し、安全荷重を必ず守ってください。
- 被覆ワイヤーは、被覆を取り去ってから圧着してください。被覆の上から圧着すると、荷重に耐えられず抜けます。

アームスエージャー



アームオーバルスリーブ専用

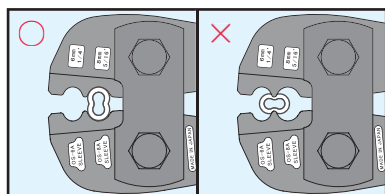
新商品 Φ6mm・Φ8mmワイヤーをハンドツールで圧着可能に！

HS-1000

- 圧着：6, 8 mm
- ワイヤーは切断できません



アームオーバルスリーブの圧着方向



品番	呼び寸法 mm	全長 mm	使用するワイヤーロープの直径 mm	質量 kg	梱包入数 丁	カタログ 価格(円)	JAN コード
HS-1000	1000	1010	6 8	7.5	3	45,000	112114

安全上の注意

- アームスエージャーとアームオーバルスリーブは、必ずセットで使用してください。
- 他社製圧着工具、またはスリーブは絶対使用しないでください。荷重に耐えられず事故の恐れがあります。
- 安全を確保するためにワイヤーロープは2本以上使用し、安全荷重を必ず守ってください。
- 被覆ワイヤーは、被覆を取り去ってから圧着してください。被覆の上から圧着すると、荷重に耐えられず抜けます。

アームオーバルスリーブ アルミニウム



アームオーバルスリーブの圧着には専用のアームスエージャーをお使いください。



※アームオーバルスリーブは見分けるために側面に線が入っています。
 線の本数：OS-1A・1Bは1本、2A・2Bは2本、3A・3Bは3本、4Aは4本、5Aは5本。
 線の位置：OS-1A・2A・3A・4A・5Aは片方の側面、OS-1B・2B・3Bは両方の側面に線が入っています。
 ※OS-1A～5Aは袋入、OS-6A・OS-8Aは箱入になります。

品番	使用するワイヤーロープの直径 mm	アームオーバルスリーブ図	圧着回数	入数個	ワイヤーロープ2本使用時の安全荷重			ワイヤー破断時の荷重 (アームスエージャーとアームオーバルスリーブでワイヤー1本使用時)	使用機種			カタログ価格 (円)	JANコード
					30度	60度	ワイヤー破断時の荷重		HSC-350	HSC-600	HS-1000		
OS-1A	1.5	※	2	30	56kg 以下	54kg 以下	48kg 以下	200kg	○	○	×	1,240	113012
OS-1B	2		2	30	96kg 以下	92kg 以下	82kg 以下	374kg	○	○	×	1,240	113036
OS-2A	2.5	※	3	20	152kg 以下	148kg 以下	132kg 以下	551kg	○	○	×	1,470	113050
OS-2B	2.8		3	20	182kg 以下	176kg 以下	158kg 以下	630kg	○	○	×	1,470	113074
OS-3A	3	※	3	20	220kg 以下	212kg 以下	190kg 以下	725kg	○	○	×	2,500	113098
OS-3B	3.5		3	20	280kg 以下	270kg 以下	242kg 以下	840kg	○	○	×	2,500	113111
OS-4A	4	※	3	20	282kg 以下	272kg 以下	244kg 以下	955kg	×	○	×	3,540	113135
OS-5A	5	※	3	20	446kg 以下	430kg 以下	386kg 以下	1,651kg	×	○	×	4,870	113159
OS-6A	6	OS-6A	3	20	556kg 以下	536kg 以下	480kg 以下	2,000kg	×	×	○	5,100	113173
OS-8A	8	OS-8A	3	20	990kg 以下	956kg 以下	856kg 以下	3,150kg	×	×	○	5,800	113197

■ JANコードは4981116を省いた下6ケタです。